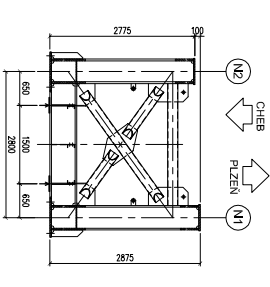
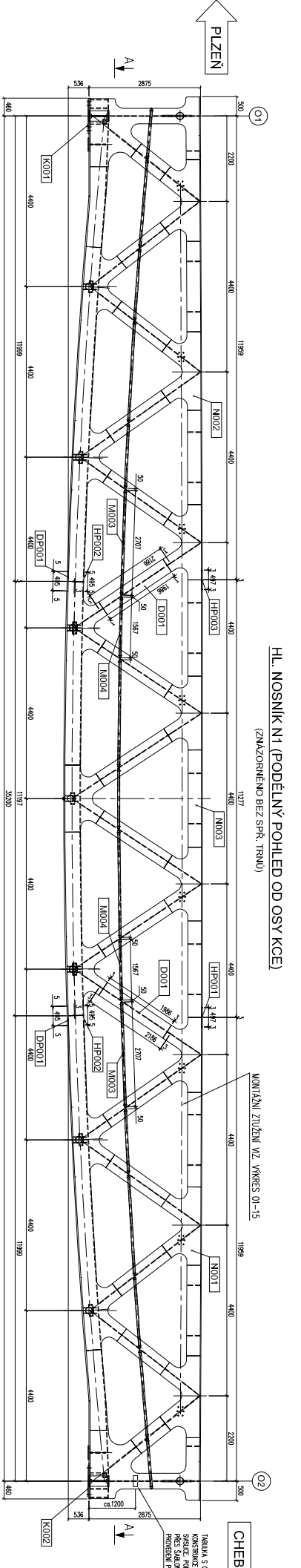


HL. NOSNIK N2 (PODELNÝ POHLED OD OSY KCE)
(ZMAZOROVANO BEZ SFR - TRNÚ)

PRÍČNÝ REZ: OPERA 01, 02

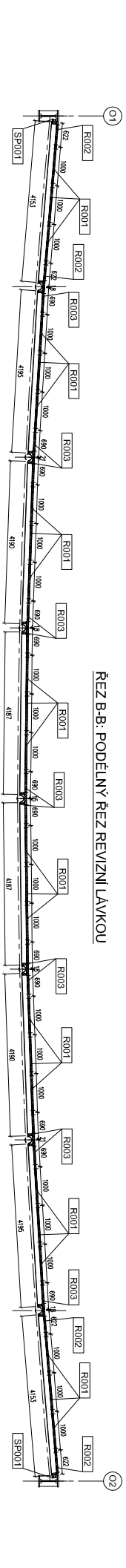
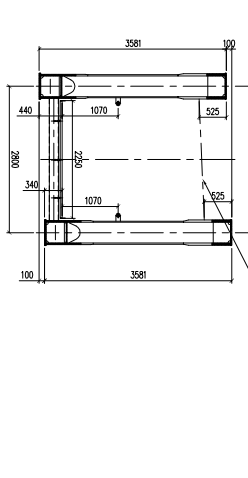


PRÍČNÝ REZ VE STREĎU ROZPĚTÍ



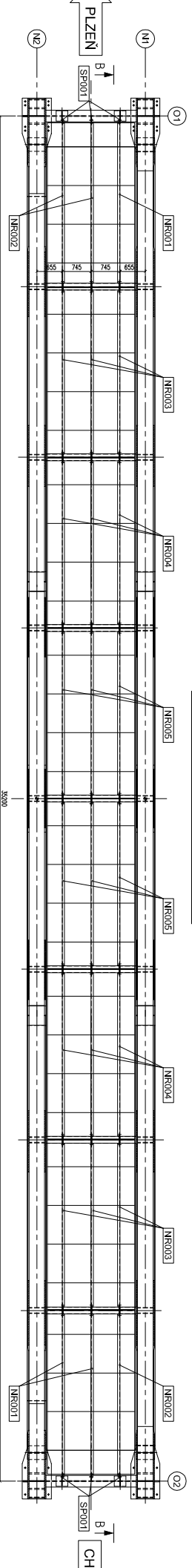
HL. NOSNIK N1 (PODELNÝ POHLED OD OSY KCE)
(ZMAZOROVANO BEZ SFR - TRNÚ)

PRÍČNÝ REZ VE STREĎU ROZPĚTÍ



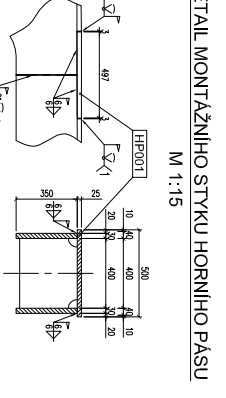
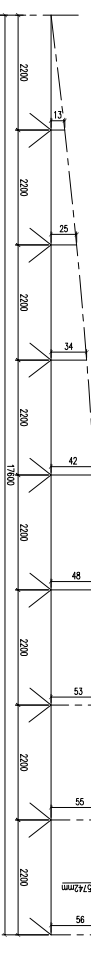
REZ B-B: PODELNÝ REZ REVIZNÍ LAVKOU

REZ A-A: PŮDORYS REVIZNÍ LAVKY

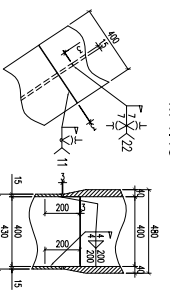


SCHEMA NADVÝŠENÍ HORNÍHO PASU

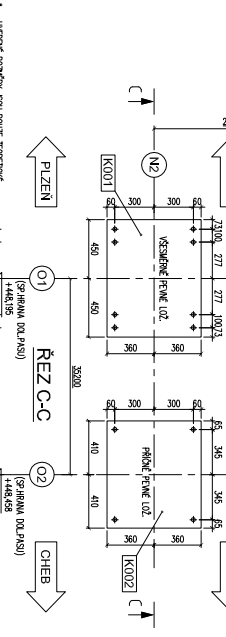
SCHEMA ROZMÍSTĚNÍ KLIN. DESEK LOŽISEK (M1:20)



DETAIL MONTÁŽNÍHO STYKU HORNÍHO PASU
M 1:15



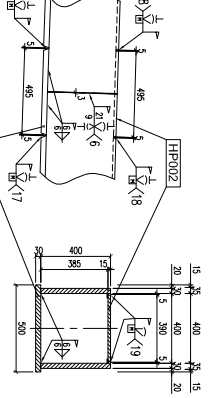
DETAIL MONTÁŽNÍHO STYKU DIAGONÁLA - HORNÍ PAS
M 1:15



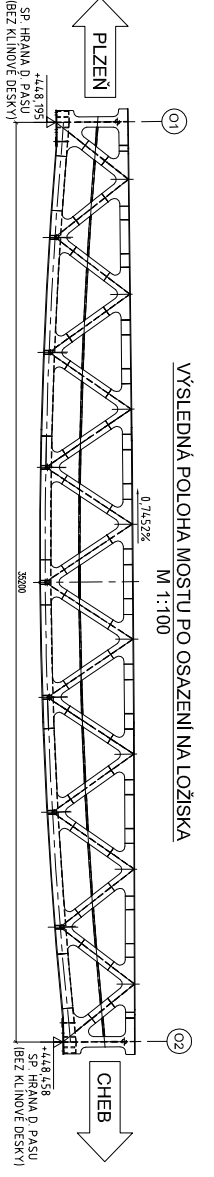
REZ C-C (SPRÁVA DO PASU)

REZ C-C (SPRÁVA DO PASU)

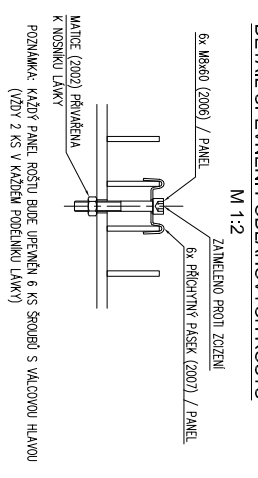
DETAIL MONTÁŽNÍHO STYKU DIAGONÁLA - DOLNÍ PAS
M 1:15



DETAIL MONTÁŽNÍHO STYKU DOLNÍHO PASU
M 1:15



VÝSLEDNÁ POLOHA MOSTU PO OSAZENÍ NA LOŽISKA
M 1:100



DETAIL UPEVNĚNÍ PODLAHOVÝCH ROŠTŮ
M 1:2

POZNÁMKA: KADÝ PANEJ ROŠTU BUDE UPEVNĚN 6 KS SPOBOS S VÁLCOVOU HLAVOU K NOSIKOVU LAVKY

VERZE	OPIS	DATA	PRŮVODCE
01	HLAVNÍ NOSNÁ OK	01-01	2.31

OPIS	PRŮVODCE	DATA
OPIS	PRŮVODCE	DATA

OPIS	PRŮVODCE	DATA
OPIS	PRŮVODCE	DATA